



**ТЕХНОСЕРВ**  
КОНСАЛТИНГ

# Подход компании «Техносерв Консалтинг» к реализации систем управленческой отчетности на базе продуктов компании SAP AG

8 апреля 2011г.

CENTRAL ASIAN SAP SUMMIT 2011

Сергей Масленков,  
директор по развитию бизнеса



- О компании «Техносерв Консалтинг»
- Уровневая модель управления экономикой предприятия
- Вариант построения системы управленческой отчетности (СУО)
- Целевая архитектура СУО для холдингов

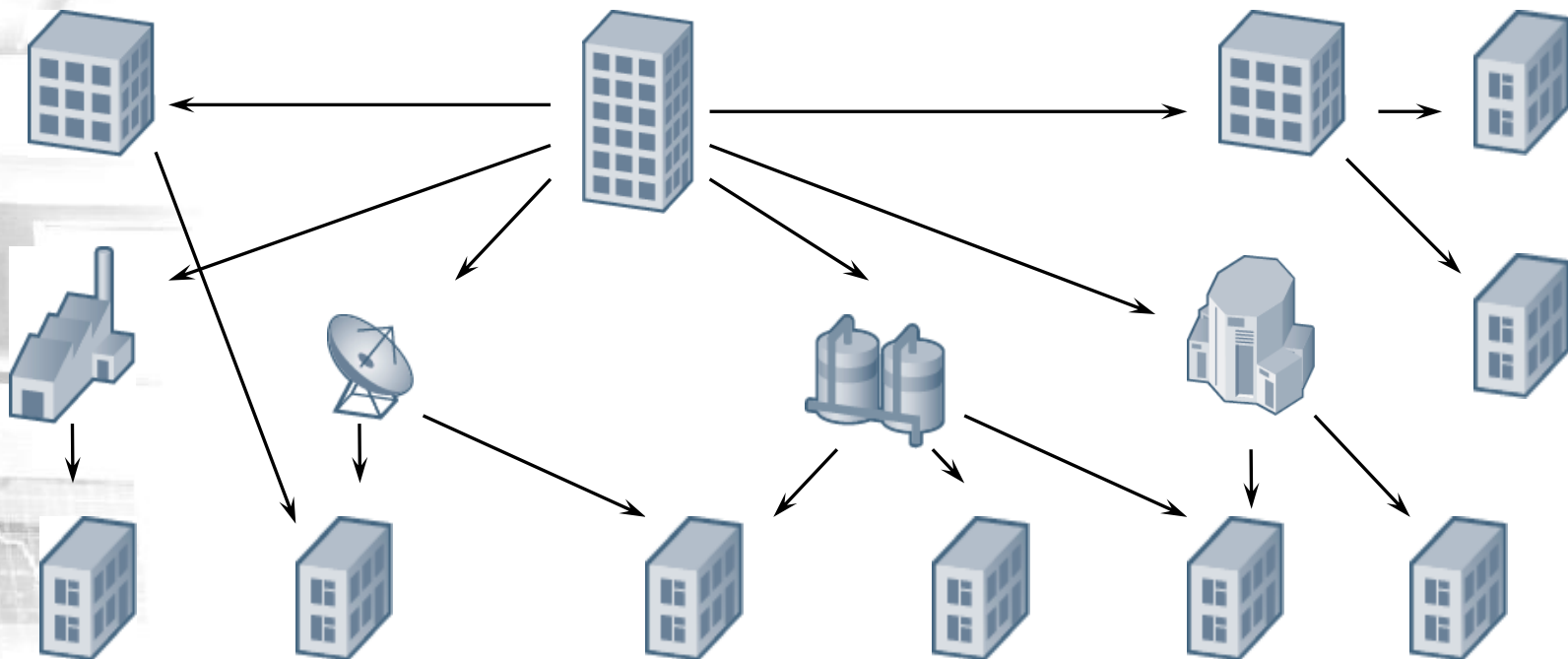
- Основан в 2009 году посредством объединения компании Sputnik Labs, консалтинговых практик «Техносерва» и «Рексофт».
- Более 400 консультантов.
- Партнеры – лидеры рынка разработки бизнес-приложений: SAP, EMC, Oracle, IBM, Microsoft, SAGE.
- Глубокое понимание бизнес-процессов клиентов.
  - Наибольший опыт и индустриальная экспертиза консультантов.
  - Наибольший опыт и экспертиза в предлагаемых решениях и продуктах.
- Полный комплекс услуг — от формирования бизнес-стратегии до внедрения бизнес-приложений.
- Полный портфель бизнес-приложений для повышения эффективности бизнеса: ERP, CRM, BI, BPM, электронный документооборот и др.
- Более 20 действующих клиентов, являющихся лидерами в своих индустриях:

Сбербанк России, ОАО «РЖД», Аэрофлот, Промсвязьбанк, ВТБ24, М.Видео, Связной Банк, ТрансКредитБанк, Газпромбанк, Комстар – ОТС, Газпром добыча Ямбург, Криогенмаш и др.



# Специфика организации современного многопрофильного холдинга

- Сложная структура владения.
- Территориально-распределенная структура ДО и ЗО.
- Принадлежность ДО и ЗО к различным бизнес-сегментам.
- Различная учетная политика в компаниях, входящих в группу.

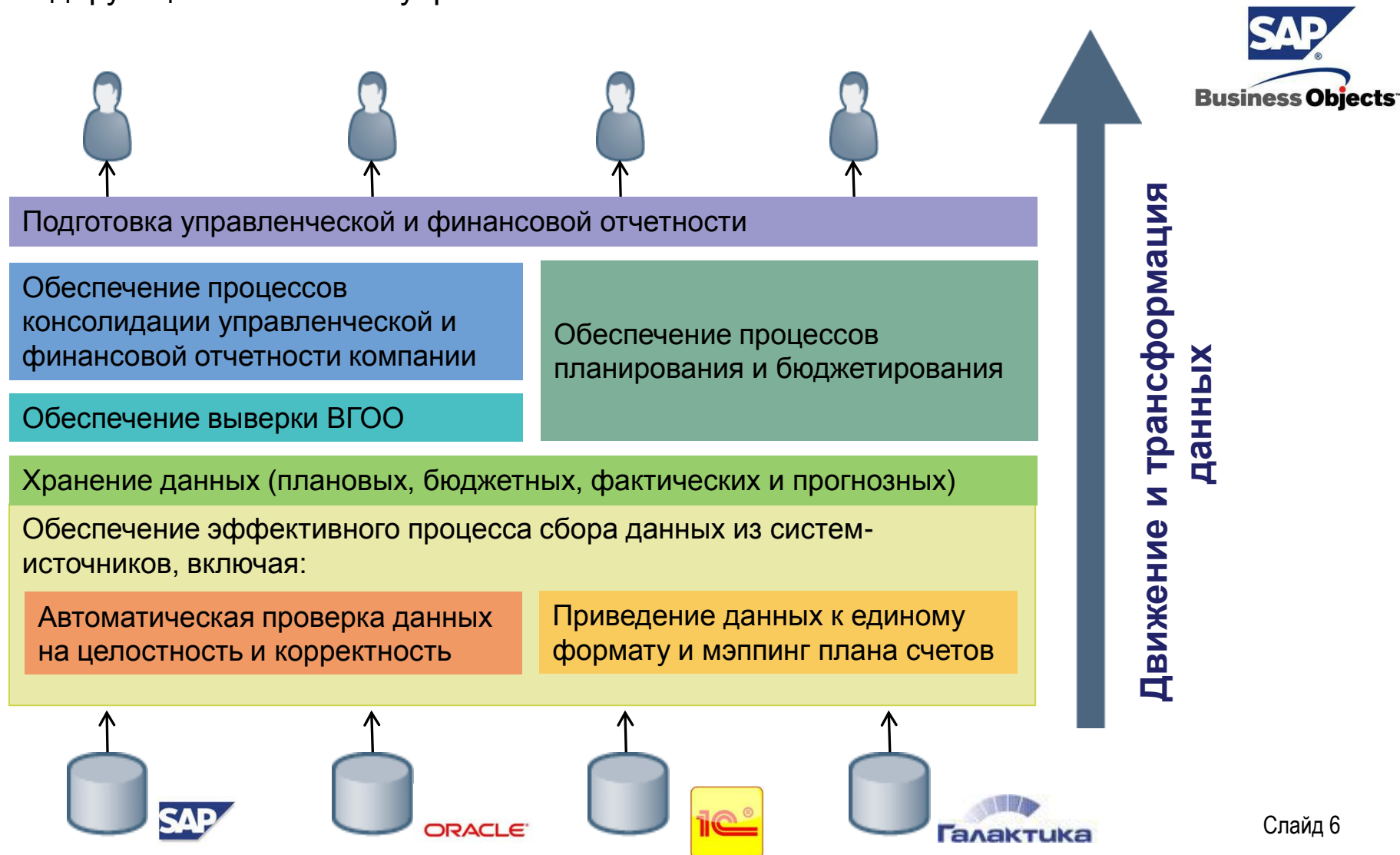


# Уровневая модель корпоративного управления экономикой



# Система управленческой отчетности (СУО)

Под функциями системы управленческой отчетности мы понимаем:



# Задачи сбора данных из ДО и ЗО

**Сложности:** большое количество разнородных учетных систем, отсутствие единого формата НСИ

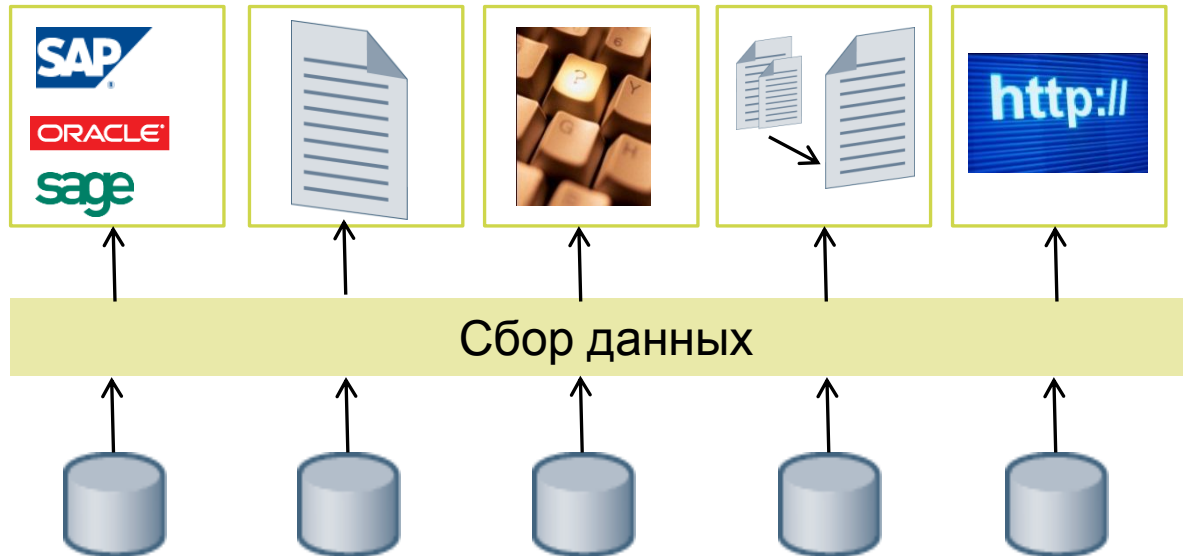
Обеспечение сбора данных из различных систем как в рамках одного предприятия, так и отдельных организаций

Возможность передачи данных с помощью файлов

Возможность ручного ввода данных

Реализация мэппинга справочников ДО и ЗО и целевых справочников

Предоставление бизнес-пользователям возможности настройки правил сбора данных с помощью web-интерфейса



**SAP BusinessObjects  
Financial Information  
Management  
(FIM)**

Сложности: сложная бюджетная модель и регламент утверждения бюджетов

- Планирование любого временного горизонта и детализации (в соответствии с методикой планирования предприятия).
- Планирование сверху вниз/снизу вверх.
- Прогнозирование и моделирование.
- Анализ исполнения бюджета – план/факт отчетность.
- Поддержка основных этапов процесса планирования и бюджетирования:

## Ввод плановых данных

- ввод данных бюджетов, автоматический расчет результата;
- просмотр основных плановых показателей и ввод дополнительных данных;
- анализ;
- подписание, утверждение.

## Ввод и сведение корректировок:

- корректировка данных основных плановых показателей (традиционная и альтернативная формы);
- анализ;
- подписание, утверждение (аналогично предыдущему шагу).

## Анализ исполнения бюджетов:

- отчетность план-факт.

Обеспечение процессов планирования и бюджетирования



**SAP BusinessObjects**  
**Business Planning**  
**and Consolidation**  
**(BPC)**

# Задачи выверки внутригрупповых остатков и оборотов (ВГОО)

Сложности: организация эффективного взаимодействия между организациями, входящими в группу, по выверке внутригрупповых остатков и оборотов

- Выверка ВГОО в течение всего отчетного периода.
- Организация взаимодействия подразделений в процессе выверки ВГОО без участия головной компании.
- Сравнение значений в отчетной валюте.
- Выверка с учетом порогов материальности.
- Выверка с разным уровнем детальности.
- Обеспечение аудиторского следа.

Обеспечение выверки ВГОО



**SAP BusinessObjects**  
**Intercompany**  
**(IC)**

Сложности: динамичная и сложная организационная структура, изменяющиеся правила проведения консолидационных поправок, необходимость отслеживания хода проведения консолидации

- Ведение структуры группы.
- Загрузка данных из исходных систем с возможностью ручной корректировки и контроля рабочего статуса.
- Логическая проверка данных в соответствии с бизнес-требованиями.
- Пересчет данных ДО и ЗО в валюту группы компаний.
- Выполнение консолидационных поправок.
- Формирование консолидированной отчетности.
- Поддержка версионности консолидации.
- Проведение консолидации на разных уровнях структуры компании.
- Возможность проведения как плоской, так и последовательной консолидации.
- Обеспечение аудита процесса консолидации.

Обеспечение процессов консолидации управленческой и финансовой отчетности компании

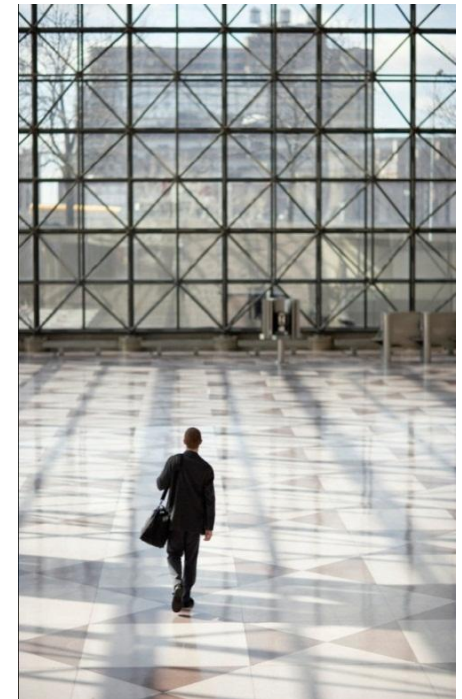


**SAP BusinessObjects**  
**Financial Consolidation (FC)**

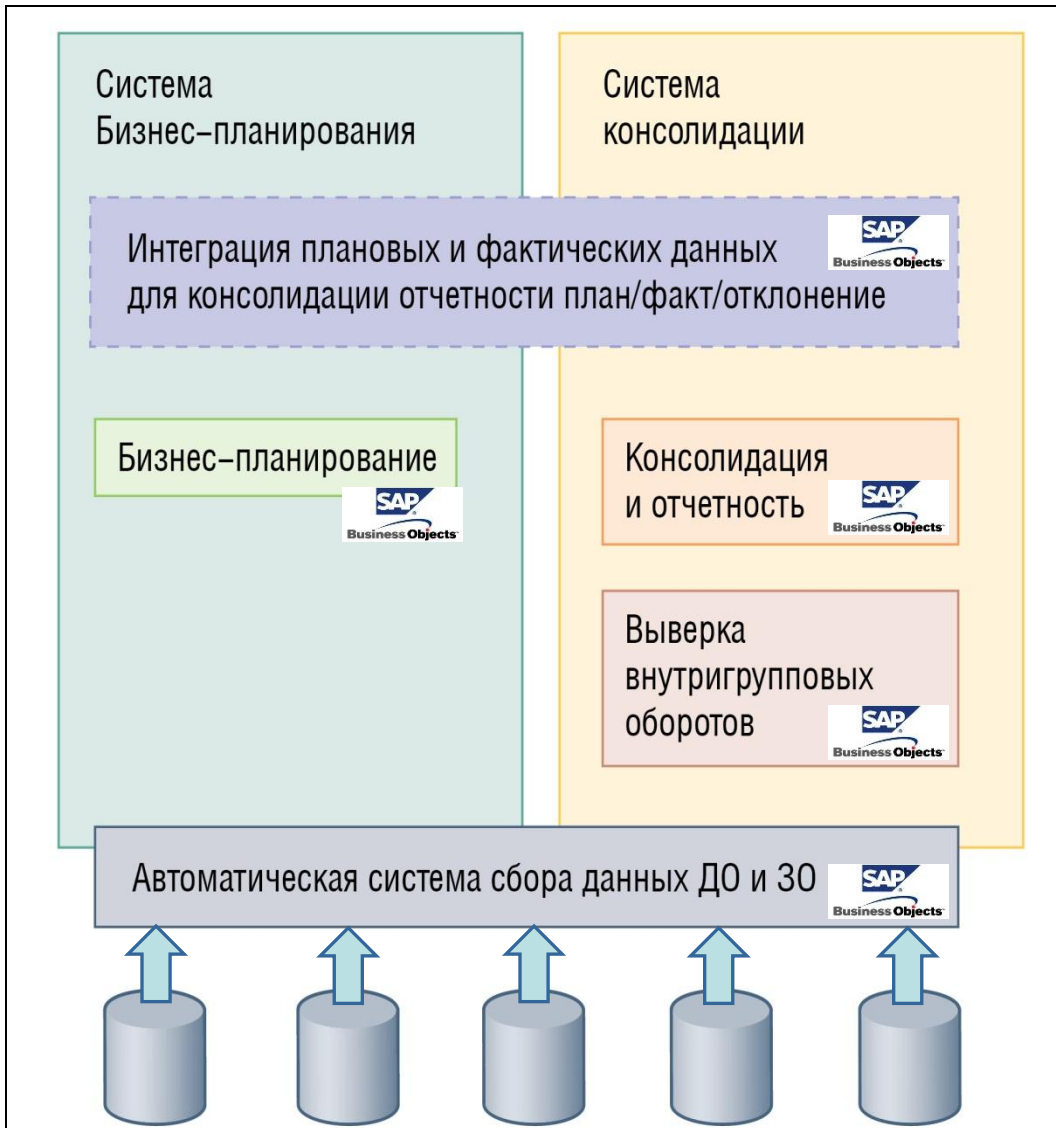
# Общие требования к системам управленческой отчетности

- Гибкость:
  - Возможность быстрого внедрения.
  - Возможность быстрой перенастройки в случае изменения моделей планирования и бюджетирования, организационной структур, методики консолидации и выверки внутригрупповых остатков и оборотов.
  - Поддержка многоверсионности.
- Точность:
  - Возможность факторного анализа.
  - Проведение перерасчетов в случае изменения параметров модели.
  - Возможность аудита изменений.
- Простота:
  - Прозрачность модели.
  - Удобная отчетность.
  - Интуитивно-понятный пользовательский интерфейс.

Подготовка управленческой и финансовой отчетности



# Вариант построения архитектуры СУО



## ПРИНЦИПЫ

- Использование наследованных систем в ДО и ЗО.
- Решение задачи сокращения времени подготовки отчетности.
- Высокая скорость обработки данных.
- Ориентированность на бизнес-пользователя.
- Стандартные и гибкие механизмы сбора и проверки данных.
- Возможность поэтапного внедрения.
- Работа на стандартных СУБД (в т.ч. Oracle), платформонезависимость.
- Минимизация затрат на внедрение.

# Продукты SAP AG, используемые в архитектуре



Продукт	Компонент
SAP BO FIM (SAP BusinessObjects Financial Information Management)	Автоматическая система сбора данных ДО и ЗО
SAP BO IC (SAP BusinessObjects Intercompany)	Выверка внутригрупповых оборотов по компании
SAP BO FC (SAP BusinessObjects Financial Consolidation)	Консолидация и отчетность
SAP BO BPC (SAP BusinessObjects Business Planning and Consolidation)	Бизнес-планирование и бюджетирование

# Спасибо!

Москва, Переведеновский пер., д. 13, стр.18

Т: +7 (495) 981-92-92

Ф: +7 (495) 981-92-91

[www.tsconsulting.ru](http://www.tsconsulting.ru)

[info@tsconsulting.ru](mailto:info@tsconsulting.ru)

