

Аналитическая система управления банком

Михаил Логинов / Центр экспертизы решений для финансовой индустрии
8 апреля 2011

The SAP logo is located in the bottom left corner of the slide. It consists of the letters 'SAP' in a bold, white, sans-serif font, set against a blue rectangular background with a white diagonal line running from the top-left to the bottom-right.

Содержание

- **Аналитическая система управления банком**
- **Основные блоки**
- Многоуровневая банковская модель данных
- Стратегическое управление, планирование в банке
- Информационный менеджмент
- Suggested market approach
- Market potential
- Next steps proposal

Аналитический банкинг – основные блоки

Информационный менеджмент

- Загрузка данных
- Очистка данных
- Хранилище данных
- MDM
- Управление метаданными

Анализ и отчетность

- Форматированная отчетность
- Web-отчетность
- Панели управления

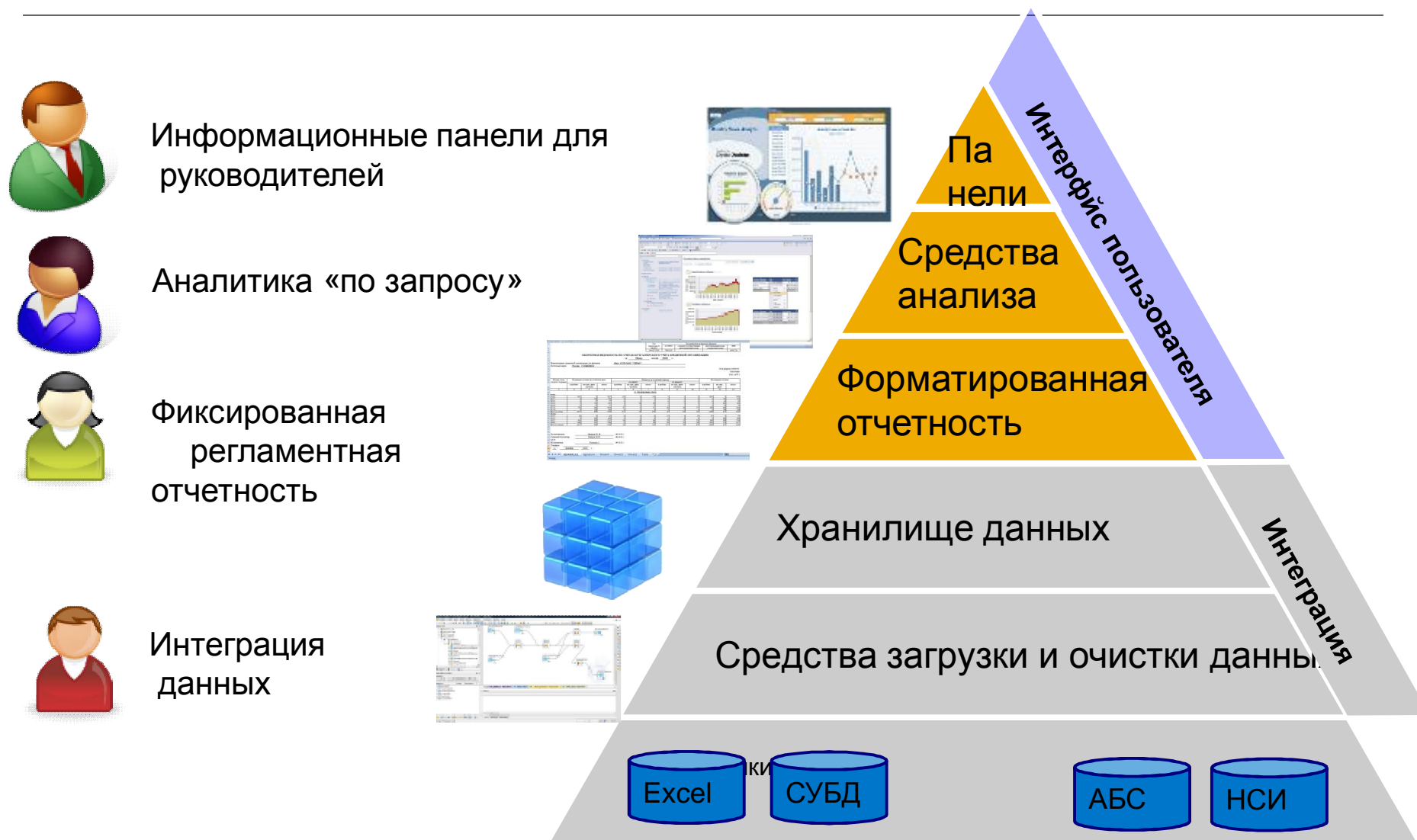
Управление эффективностью

- Управление стратегией
- Бюджетирование
- Бизнес-консолидация
- Операционные риски
- Контроль доступа

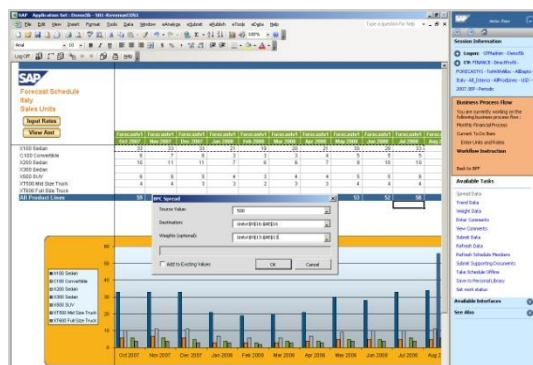
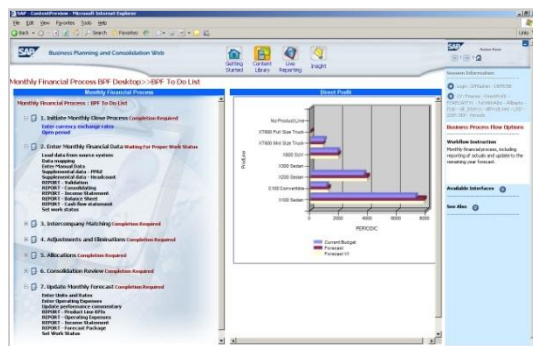
Bank Analyzer

- Финансовая база данных
- Управление прибыльностью
- Управление кредитными рисками
- Управление ликвидностью
- Учет МСФО и др. GAAP
- ALM

Многоуровневая банковская модель данных



Стратегическое управление и планирование в банке



- Автоматизация процессов планирования и бюджетирования
 - Процессы планирования любого временного горизонта и детализации (в соответствии с методикой планирования предприятия)
 - Планирование сверху вниз/снизу вверх
 - Прогнозирование и моделирование
 - Анализ исполнения бюджета - план/факт отчетность
- Финансовая консолидация по корпоративным и международным стандартам
 - Встроенная финансовая логика
 - Полный аудиторский след
- Формирование управленческой отчетности
 - Консолидация информации в рамках всего предприятия для анализа эффективности деятельности

Визуализация: региональный анализ



Управленческая отчетность



Детализация до аналитической отчетности

Активы - подробный анализ - Microsoft Internet Explorer

Address: http://iwdf9596.wdf.sap.corp:8000/sap/bw/BEx?sap-language=RU&bslanguage=RU&CMD=LDOC&TEMPLATE_ID=ZWT_J01&CMD=PROCESS_VARIABLES&SUBCMD=VAR_SUBMI

Филиал	Ярославль
Валюта счета	RUB

Валюта счета	RUB	
	Сумма в рублях на 30.06.2008	Сумма в рублях на 31.07.2008
	* 1.000	* 1.000
Итого активов	8.641.883	8.543.910
Денежные средства и их эквиваленты	327.350	288.387
Обязательные резервы на счетах в Центральном банке РФ	95.446	104.234
Торговые ценные бумаги	44	293
Кредиты банкам	5.172	34.968
Ценные бумаги, имеющиеся в наличии для продажи	390	390
Кредиты и займы	6.963.602	6.736.383
Ценные бумаги в залоге	54.944	54.944
Налоговый кредит		2.496
Основные средства		57.029
Прочие активы		1.264.787

Сохранить значение фильтра
 Выбрать значение фильтра
 Фильтрация и развертка по
 Развернуть
 Поменять Наименование строки с
 Расширенное меню

Балансовый счет 2-го порядка
 Клиент
 Код отрасли
 Филиал

Быстрое создание отчета силами пользователя

The screenshot displays the BusinessObjects InfoView interface within a Windows Internet Explorer browser. The browser address bar shows the URL: <http://mown60186630a/InfoViewApp/listing/main.do?appKind=InfoView&service=%2FInfoViewApp%2Fcommon>. The application window is titled "New Web Intelligence Document" and features a toolbar with options like "Edit Query", "Edit Report", "Refresh Data", "Track", and "Drill".

The main workspace contains a report with two visualizations:

- Table:** A data table with three columns. The first column lists regions, and the next two columns contain numerical values. The regions listed are Воронежская область, Московская область, Нижегородская область, Омская область, and Санкт-Петербург.
- Pie Chart:** A pie chart titled "Сумма" (Sum) showing the distribution of the data across the regions. A legend on the right side of the chart is titled "Регион / Месяц" (Region / Month) and lists the regions with corresponding color-coded boxes.

The status bar at the bottom of the application window indicates: "Last Refresh Date: December 8, 2008 5:34:25 PM GMT+03:00" and "Partial results".

Region	Value 1	Value 2
Воронежская область	11,968,000	433,593,137.9
Московская область	111,886,855.7	717,580,111.1
Нижегородская область	145,765,534.6	164,230,875.4
Омская область	435,492,085.2	728,905,845.4
Санкт-Петербург	197,872,113.8	445,318,830.2

Назначение аналитической системы: консолидация обязательных требований и управленческих задач

Обязательные Нормативы	Отчетность по сделкам	IAS 14 (IFRS 8) Сегментная отчетность	IFRS 7 Финансовые Инструменты: Раскрытие
<ul style="list-style-type: none"> Нормативы мгновенной, текущей и долгосрочной ликвидности Величина кредитных рисков 	<ul style="list-style-type: none"> Кредитный портфель Открытая валютная позиция Расшифровки отдельных показателей деятельности Информация о качестве активов 	<ul style="list-style-type: none"> Аллокация статей Баланса и ОПУ на бизнес-сегменты и географические сегменты Оценка значительных сделок и их взвешенного влияния на Баланс и ОПУ 	<ul style="list-style-type: none"> Раскрытие рисков, связанных с финансовыми инструментами, т.е. кредитных рисков, рыночных рисков, рисков ликвидности

Консолидация регуляторных требований и управленческих задач

Рыночные риски/ Риски ликвидности	Управленческий учет	Кредитный риск	Планирование/ Бюджетирование/Прогноз
<ul style="list-style-type: none"> Гэп-анализ NPV-анализ ALM-сценарии Стресс-тестирование/Бэк-тестирование 	<ul style="list-style-type: none"> Аллокация результата на профит-центры, клиентов и продукты Трансфертное ценообразование и затраты на риск 	<ul style="list-style-type: none"> Сравнение обесценения с ожидаемыми потерями Ценообразование с учетом риска 	<ul style="list-style-type: none"> Планирование доходов и расходов по профит-центрам

Основной драйвер – интеграция управления финансами и рисками

Высокоуровневая архитектура аналитической системы SAP для банков



Сценарии использования аналитической системы

Единая архитектура

... и множество сценариев использования



Управленческий и финансовый учет	
Консолидация	
Управление прибыльностью	
Кредитные риски / Basel II	К·М·V
Управление лимитами	
Управление активами и пассивами	
Обязательная отчетность для российских банков	
Интеграция и анализ данных	
GRC (Governance, Risk and Compliance)	
Стратегическое управление	
Планирование и бюджетирование	

Анализ и управление – от простых отчетов, до продвинутых методов моделирования

		Visualization	Development	Enterprise
Анализ	Средства отчетности и анализа	Гибкая отчетность Панель управления	Портал, Гибкая отчетность, Панель управления	Портал, Гибкая отчетность, Панель управления, Стратегическое управление
	Оценки и вычисления	Кредитные риски	Статистический инструментарий, Data Mining	Скоринг, лимиты
Рыночные риски		Базовая функциональность		Полная функциональность
Риски ликвидности		Отдельные функциональные компоненты	Базовая функциональность	Полная функциональность
Операционные риски и комплаенс			База данных потерь, Управление доступом	Полная функциональность (включая управление доступом и процессное управление)
Стресс-тестирование		Элементы моделирования, загрузка/генерация данных	Сценарии и моделирование	Сценарии и моделирование, использование специализированной исторической базы данных
Модель данных	Карточка клиента	Средствам СУБД	Единая запись клиента	Единая запись клиента
	Детальные данные	Средствам СУБД	Operational Data Store	Operational Data Store, различные досье
Инфраструктура	Хранение данных	СУБД (SQL, Oracle и др.)	Хранилище бизнес-информации	Хранилище бизнес-информации
	Загрузка и очистка данные	Средствам СУБД	ETL-инструментарий Процессная интеграция	ETL-инструментарий Процессная интеграция

Последовательность или «глубина» реализации



Спасибо за внимание!